

*Программа диагностическая*  
**СКАНМАТИК**

*Модуль Daewoo, Chevrolet.*

*Руководство пользователя.*

# СОДЕРЖАНИЕ.

<b>СОДЕРЖАНИЕ.....</b>	<b>2</b>
<b>1. ВВЕДЕНИЕ.....</b>	<b>3</b>
1.1. Назначение.....	3
1.2. Комплект поставки:.....	3
<b>2. ПОДГОТОВКА К РАБОТЕ.....</b>	<b>3</b>
2.1. Подключение адаптера.....	3
2.2. Установка связи.....	4
<b>3. ДИАГНОСТИЧЕСКИЕ РЕЖИМЫ.....</b>	<b>5</b>
3.1. Переменные.....	5
3.2. Ошибки.....	5
3.3. Сброс и инициализация ЭБУ.....	6
3.4. Паспорт.....	6
3.5. Адаптация датчика положения коленчатого вала.....	6
3.6. Прокачка АБС.....	7
<b>ПРИЛОЖЕНИЕ А Список доступных моделей, систем и диагностических режимов.....</b>	<b>7</b>

# 1. ВВЕДЕНИЕ.

## 1.1. Назначение.

Модуль “Daewoo/Chevrolet” в составе программы “СКАНМАТИК” позволяет проводить диагностику электронных систем управления, устанавливаемых на соответствующие автомобили Daewoo и Chevrolet (Европа). Список моделей автомобилей, доступных систем управления и режимов диагностики приведены в приложении А.

## 1.2. Назначение.

Диагностический модуль “Daewoo/Chevrolet” поставляется в комплекте с программой СКАНМАТИК. Необходимые кабели можно приобрести отдельно.

# 2. ПОДГОТОВКА К РАБОТЕ.

## 2.1. Подключение адаптера.

На автомобилях Daewoo/Chevrolet могут быть установлены диагностические колодки двух типов: OBD-16 (рис.1) или GM-12 (рис.2). Колодка может быть расположена под рулевой колонкой, под бардачком по центру (Matiz), под бардачком справа, рядом с пассажирской дверью (Nexia).

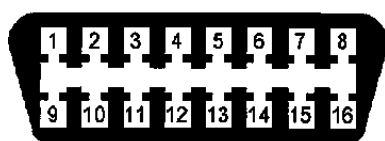


Рис. 1. Колодка OBD-II.

Назначение контактов: 4, 5 – земля,  
7 – Двигатель/Трансмиссия/ABS, 12 – ABS,  
13 – Подушки безопасности, 16 – (+) АКБ.

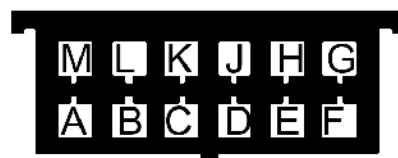


Рис. 2. Колодка GM-12.

Назначение контактов:  
M – Двигатель/Трансмиссия/ABS,  
L – Трансмиссия, A – земля, G – (+) АКБ.

**ВНИМАНИЕ!** Подключение и отключение кабеля к диагностическому разъему автомобиля следует проводить только при выключенном зажигании. В противном случае существует вероятность возникновения сбоя в работе электронных систем автомобиля в момент подключения адаптера.

### Варианты кабелей для подключения к автомобилям



OBD2-16



VA3-12(GM-12)



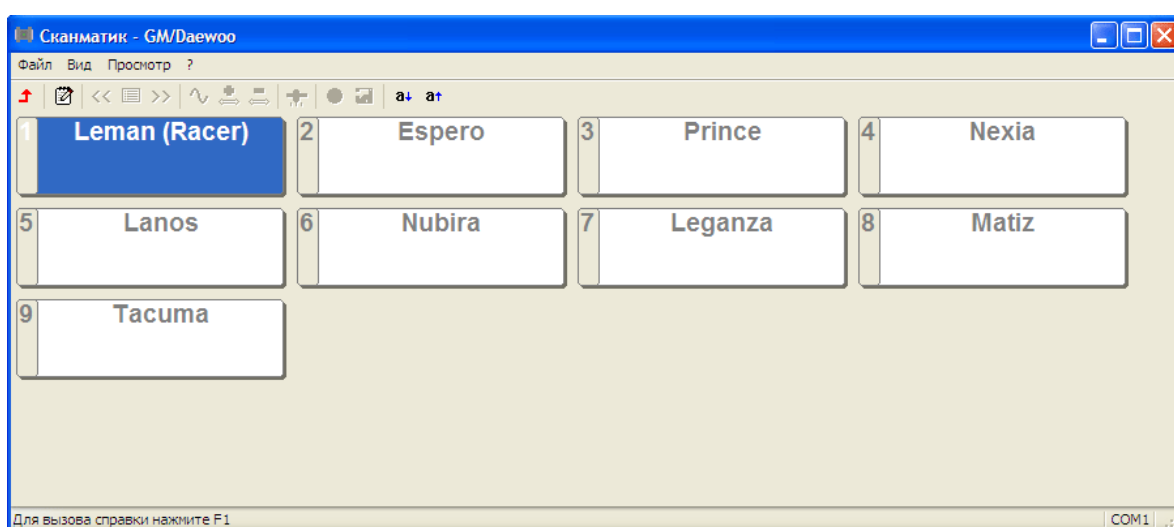
Универсал-K

Некоторые системы АБС и подушек безопасности требуют ручной коммутации К-линии адаптера с контактами диагностической колодки. В этом случае программа выдает соответствующее сообщение. Для ручной коммутации используйте кабель **Универсал-К**.

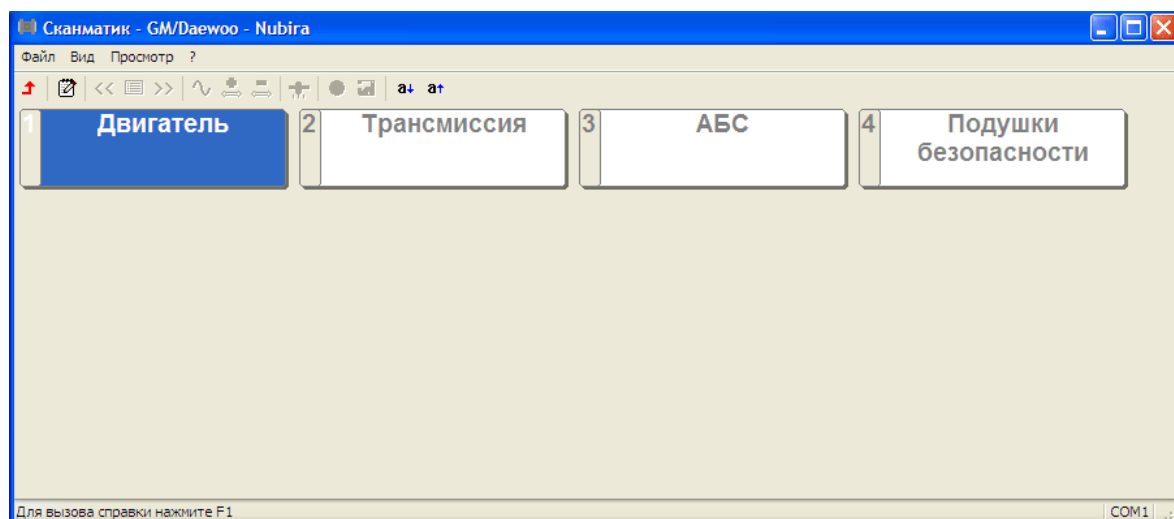
Подключите адаптер к диагностической колодке с помощью соответствующего кабеля. На адаптере должен загореться светодиод. Если светодиод не загорелся – проверьте, плотно ли подключена вилка к разъему и присутствует ли напряжение в бортовой сети автомобиля (не менее 7В). Также в диагностической колодке типа GM-12 может отсутствовать питание, в этом случае подключите штекер питания к прикуривателю.

## 2.2. Установка связи.

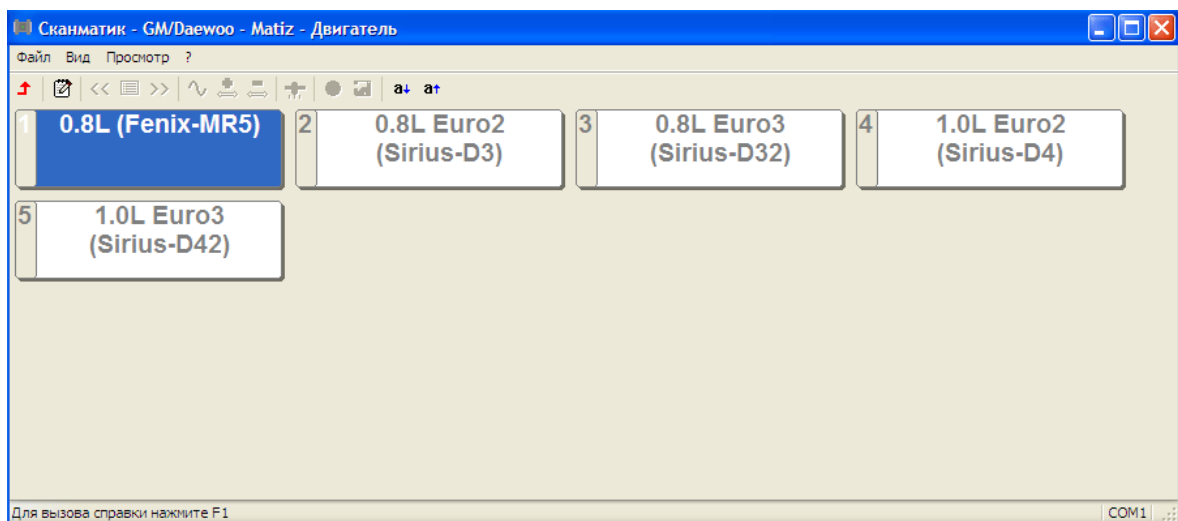
Включите зажигание автомобиля. Из главного меню программы СКАНМАТИК выберите пункт “**Daewoo**” или “**Chevrolet**”. Затем выберите модель автомобиля



и систему управления (двигатель, трансмиссия, АБС и т.д.).



В следующем меню выберите модель двигателя или тип системы.



Программа начнет установку связи с блоком управления. При успешном окончании процедуры установки связи на экране появится меню выбора доступных режимов диагностики.

В случае неуспешного завершения установки связи с ЭБУ программа выдаст соответствующее сообщение. Проверьте соединение адаптера с диагностическим разъемом автомобиля и с СОМ-портом компьютера, включено ли зажигание, соответствует ли тип ЭБУ.

По окончании диагностики автомобиля следует выйти из меню режимов диагностики, затем выключить зажигание автомобиля и отключить вилку от диагностического разъема.

## 3. РЕЖИМЫ ДИАГНОСТИКИ

### 3.1. Переменные.

Режим “**Переменные**” предназначен для контроля переменных ЭБУ и управления исполнительными механизмами в реальном времени. Описание режима просмотра переменных ЭБУ приведено в руководстве по эксплуатации программы СКАНМАТИК - файл **scanmatik.pdf**.

### 3.2. Ошибки.

В данном режиме программа считывает и выводит на экран коды ошибок, их описания и статус (текущая, сохраненная).

### 3.3. Сброс и инициализация ЭБУ.

При выборе данного режима происходит сброс центрального процессора ЭБУ, как при отключении и включении питания. При сбросе ЭБУ с инициализацией дополнительно происходит очистка данных обучения.

### 3.4. Паспорт.

На экране отображаются паспортные (идентификационные) записи блока управления и автомобиля (VIN, версия программы и т.д.).

### 3.5. Адаптация датчика положения коленвала.

Адаптация датчика положения коленвала требуется при появлении ошибки с кодом P1336 на автомобилях с блоком MR140/HV240 (Lanos, Nexia и др.). После выбора пункта меню четко следуйте указаниям на экране.

### **3.6. Прокачка АБС.**

Позволяет провести прокачку антиблокировочной системы тормозов. Прокачка АБС необходима после замены гидроагрегата тормозов или при попадании воздуха во вторичный контур из первичного в момент срабатывания АБС. После выбора пункта меню четко следуйте указаниям на экране.

***ВНИМАНИЕ! В процессе прокачки необходимо следить за наличием жидкости в бачке, не допуская снижения уровня в бачке ниже отметки «MIN».***

## ПРИЛОЖЕНИЕ А.

Ниже приведен список диагностируемых моделей автомобилей, систем управления и доступных режимов диагностики.

Сокращения: **ECM** – Модуль управления двигателем; **TCM** – Модуль управления трансмиссией; **ABS** – Антиблокировочная система тормозов; **SRS** – Надувные подушки безопасности, ремни безопасности; **ISU** – Электропакет; **ПЕ** – Переменные, **ИМ** – Исполнительные механизмы (управление), **ОШ** – Ошибки (чтение и сброс), **ПС** – Паспорт.

### Модели DAEWOO

Сист. Тип		Примечание	Режимы диагностики				
LEMAN (RACER)			ПЕ	ИМ	ОШ	ПС	Дополнительно
ECM	IEFI-6	1.5 MPI SOHC 1.5 MPI DOHC	+	+	+	+	
ESPERO			ПЕ	ИМ	ОШ	ПС	Дополнительно
ECM	IEFI-6		1.5 MPI DOHC 2.0 TBI SOHC 1.5 MPI SOHC 1.8 MPI SOHC 2.0 MPI SOHC 1.5 MPFI DOHC	+	+	+	+
TCM	GMPT4T40E		+	+	+	+	
SRS	SRS.0		-	-	+	+	
ABS	DELPHI ABS		+	+	+	+	Демонтаж модулятора
PRINCE			ПЕ	ИМ	ОШ	ПС	Дополнительно
ECM	IEFI-6		1.8, 2.0, 2.2	+	+	+	+
NEXIA / CIELO			ПЕ	ИМ	ОШ	ПС	Дополнительно
ECM	IEFI-6		(Корея) 1.5 SOHC 1.5 DOHC 1.8 SOHC	+	+	+	+
ECM	ITMS-6F	(UzDaewoo) 1.5 DOHC	+	+	+	+	
ECM	Sirius-D42	EURO3	+	+	+	+	Сброс адаптации
ECM	MR140/HV240	EURO3	+	+	+	+	Адаптация ДПКВ, сброс ЭБУ
TCM	GMPT4T40E		+	+	+	+	
SRS	SRS.0		-	-	+	+	
ABS	DELPHI ABS		+	+	+	+	Демонтаж модулятора
LANOS			ПЕ	ИМ	ОШ	ПС	Дополнительно
ECM	ITMS-6F		1.3 SOHC, 1.5 SOHC, 1.5 DOHC, 1.6 DOHC	+	+	+	+
ECM	MR140/HV240	EURO3	+	+	+	+	Адаптация ДПКВ, сброс

							ЭБУ
TCM	GMPT4T40E		+	+	+	+	
SRS	SRS.0		-	-	+	+	
ABS	DELPHI ABS		+	+	+	+	Демонтаж модулятора
ABS	BOSCH 5.3		+	+	+	+	Прокачка АБС
ABS	TEVES EBCM		+	+	+	+	Прокачка АБС
<b>NUBIRA</b>			ПЕ	ИМ	ОШ	ПС	Дополнительно
ECM	ITMS-6F	1.5 SOHC 1.5 SOHC 1.6 DOHC 1.8 DOHC 2.0 SOHC 2.0 DOHC	+	+	+	+	
TCM	GMPT4T40E		+	+	+	+	
SRS	SRS.ALDL		+	+	+	+	
ABS	DELPHI ABS		+	+	+	+	Демонтаж модулятора
ABS	BOSCH 5.3		+	+	+	+	Прокачка АБС
ABS	TEVES EBCM		+	+	+	+	Прокачка АБС
<b>LEGANZA</b>			ПЕ	ИМ	ОШ	ПС	Дополнительно
ECM	ITMS-6F	1.8 SOHC 1.8 DOHC 2.0 SOHC 2.0 DOHC 2.2 DOHC	+	+	+	+	
TCM	AISIN50-40		+	+	+	+	
SRS	SRS.ALDL		+	+	+	+	
ABS	DELPHI ABS		+	+	+	+	Демонтаж модулятора
<b>MATIZ</b>			ПЕ	ИМ	ОШ	ПС	Дополнительно
ECM	FENIX-MR5	0.8L	+	+	+	+	Регулировка СО
ECM	SIRIUS-D3	0.8L EURO-2	+	+	+	+	Сброс адаптации
ECM	SIRIUS-D4	1.0L EURO-2	+	+	+	+	Сброс адаптации
ECM	SIRIUS-D32	0.8L EURO-3	+	+	+	+	Сброс адаптации
ECM	SIRIUS-D42	1.0L EURO-3	+	+	+	+	Сброс адаптации
SRS	SRS.0 MATIZ		-	-	+	+	
ABS	ABS MATIZ		+	+	+	+	
<b>TACUMA</b>			ПЕ	ИМ	ОШ	ПС	Дополнительно
ECM	SIRIUS-D4	<'05 1.6 DOHC <'05 1.8 DOHC	+	+	+	+	Сброс адаптации
ECM	SIRIUS-D42	>'06 1.6 DOHC >'06 1.8 DOHC	+	+	+	+	Сброс адаптации
ECM	ITMS-6F	<'05 2.0 DOHC	+	+	+	+	
ECM	MR140/HV240	<'05 2.0 DOHC >'06 2.0 DOHC	+	+	+	+	Адаптация ДПКВ, сброс ЭБУ
TCM	ZF 4HP16		+	+	+	+	Обучение блока (привязка TCM-ECM)



ABS	ABS TACUMA		+	+	+	+	
-----	------------	--	---	---	---	---	--

## Модели CHEVROLET

<b>MATIZ/SPARK (M100/M150/M200)</b>			<b>ПЕ</b>	<b>ИМ</b>	<b>ОШ</b>	<b>ПС</b>	<b>Дополнительно</b>
ECM	SIRIUS-D3	0.8L EURO-2	+	+	+	+	Сброс адаптации
ECM	SIRIUS-D4	1.0L EURO-2	+	+	+	+	Сброс адаптации
ECM	SIRIUS-D32	0.8L EURO-3	+	+	+	+	Сброс адаптации
ECM	SIRIUS-D42	1.0L EURO-3	+	+	+	+	Сброс адаптации
SRS	SRS.0 MATIZ		-	-	+	+	
TCM	JATCO-JF405E		+	+	+	+	
ABS	ABS.2 MATIZ	M100+M150	+	+	+	+	
ABS	BOSCH 5.3	M200	+	+	+	+	Прокачка АБС
ABS	TEVES EBCM	M200	+	+	+	+	Прокачка АБС
<b>REZZO/TACUMA</b>			<b>ПЕ</b>	<b>ИМ</b>	<b>ОШ</b>	<b>ПС</b>	<b>Дополнительно</b>
ECM	SIRIUS-D4	<'05 1.6 DOHC <'05 1.8 DOHC	+	+	+	+	Сброс адаптации
ECM	SIRIUS-D42	>'06 1.6 DOHC >'06 1.8 DOHC	+	+	+	+	Сброс адаптации
ECM	ITMS-6F	<'05 2.0 DOHC	+	+	+	+	
ECM	MR140/HV240	<'05 2.0 DOHC >'06 2.0 DOHC	+	+	+	+	Адаптация ДПКВ, Сброс ЭБУ
TCM	ZF4HP16		+	+	+	+	Обучение блока (привязка ТСМ-ЕСМ)
ABS	ABS TACUMA		+	+	+	+	
<b>MAGNUS/EVANDA/EPICA (V200)</b>			<b>ПЕ</b>	<b>ИМ</b>	<b>ОШ</b>	<b>ПС</b>	<b>Дополнительно</b>
ECM	ITMS-6F	2.0 DOHC	+	+	+	+	
ECM	MR140/HV240	2.0 DOHC	+	+	+	+	Адапт. ДПКВ, Сброс ЭБУ
ECM	SIRIUS-D6	2.5 DOHC	+	+	+	+	сброс адаптации
TCM	ZF4HP16		+	+	+	+	Обучение блока (привязка ТСМ-ЕСМ)
ABS	ABS.1 Magnus		+	+	+	+	
SRS	SRS.0		-	-	+	+	
ISU	ISU.0 V200		+	+	+	-	
<b>KALOS/AVEO (T200)</b>			<b>ПЕ</b>	<b>ИМ</b>	<b>ОШ</b>	<b>ПС</b>	<b>Дополнительно</b>
ECM	SIRIUS-D4	<'05 1.2 SOHC	+	+	+	+	Сброс адаптации
ECM	SIRIUS-D42	>'06 1.2 SOHC	+	+	+	+	Сброс адаптации
ECM	Siemens-USA	1.2 DOHC 1.2 DOHC	+	+	+	+	Сброс адаптации
ECM	MR140/HV240	1.4 SOHC 1.4 DOHC 1.5 SOHC	+	+	+	+	Адапт. ДПКВ, Сброс ЭБУ
TCM	AISIN-81		+	+	+	+	
SRS	SRS.0		-	-	+	+	
ABS	ABS.1 Aveo		+	+	+	+	

			ПЕ	ИМ	ОШ	ПС	Дополнительно
<b>NUBIRA/LACETTI/OPTRA (J200)</b>							
ECM	SIRIUS-D4	<'05 1.4 DOHC <'05 1.5 DOHC <'05 1.6 DOHC	+	+	+	+	Сброс адаптации
ECM	SIRIUS-D42	>'06 1.4 DOHC >'06 1.5 DOHC >'06 1.6 DOHC	+	+	+	+	Сброс адаптации
ECM	MR140	1.8 DOHC	+	+	+	+	Адаптация ДПКВ, Сброс ЭБУ
TCM	ZF4HP16		+	+	+	+	Обучение блока (привязка TCM- ECM)
TCM	AISIN-81		+	+	+	+	
SRS	SRS.0		-	-	+	+	
ABS	BOSCH 5.3		+	+	+	+	Прокачка АБС
ABS	TEVES EBCM		+	+	+	+	Прокачка АБС
<b>NUBIRA (J100/J150)</b>							
ECM	ITMS-6F	1.5 SOHC 1.5 SOHC 1.6 DOHC 1.8 DOHC 2.0 SOHC 2.0 DOHC					
TCM	GMPT4T40E						
SRS	SRS.ALDL						
ABS	DELPHI ABS	ABS DELHI					
ABS	BOSCH 5.3		+	+	+	+	Прокачка АБС
ABS	TEVES EBCM		+	+	+	+	Прокачка АБС
<b>AVEO (T250)</b>							
ECM	SIRIUS-D42 (сдвоенные К3)	1.2 SOHC					
ECM	Siemens-USA	1.2 DOHC	+	+	+	+	Сброс адаптации
ECM	MR140/HV240	1.4 SOHC 1.4 DOHC 1.5 SOHC	+	+	+	+	Адаптация ДПКВ, Сброс ЭБУ
ECM	DELCO	1.6 DOHC	+	+	+	+	
TCM	AISIN-81		+	+	+	+	
SRS	SRS.1 AVEO		+	-	+	+	
ABS	ABS.1 AVEO		+	+	+	+	
<b>EPICA/TOSCA (V250)</b>							
ECM	SIM2K	2.0 DOHC 2.5 DOHC	+	+	+	+	Сброс адаптации
ABS	ABS.3 Epica		+	+	+	+	
SRS	SRS.1 Epica		+	-	+	+	
ISU	ISU.0 V200		+	+	+	-	